



## Adult Mini

Aliment équilibré pour petits chiens adultes - poulet

Opti Life Adult Mini est une formule parfaitement équilibrée pour les petites races (< 10kg) à base de poulet et de riz, spécialement développée pour que votre chien acquière et conserve une condition physique optimale.

- Formule unique: sans gluten & 85% des protéines sont animales, bonne digestibilité et selles saines
- Soutient la résistance (antioxydants) et une flore intestinale saine (FOS & MOS)
- Une composition très savoureuse pour satisfaire les mangeurs les plus difficiles



### Opti Life Poulet 85 % :

85 % des protéines présentes sont d'origine animale et, en combinaison avec du riz, celles-ci assurent une digestion facile et une bonne consistance des excréments. La composition extrêmement savoureuse est sans gluten et ne contient donc ni blé ni maïs. Le risque d'allergies alimentaires ou d'intolérances s'en trouve ainsi réduit.



### Opti Kibble :

Il est de notoriété qu'en ce qui concerne les races mini, la taille des croquettes est essentielle à une ingestion facile et à une bonne digestibilité. La croquette de 9 mm seulement est idéal pour le mini-chien adulte et lui assure une bonne hygiène dentaire de base.



### Opti Digest :

Une bonne flore intestinale constitue la base d'une digestion optimale. Des oligosaccharides (FOS et MOS) ont été ajoutés afin de favoriser la bonne santé de la flore intestinale.

### Composition :

Poulet (déshydraté, 35%), Riz (25%), Farine de riz, Graisses animales, Fibres végétales, Graines de lin, Huile de saumon, Levure de bière, Substances minérales, Œufs entiers séchés, FOS (0,1%), MOS (0,1%), Lécithine, Algues marines (Ascophyllum nodosum), Romarin, Souci, Thé vert

### Constituants analytiques :

Protéine 28,0%, Teneur en matières grasses 18,0%, Cellulose brute 2,0%, Cendres brutes 6,5%, Calcium 1,2%, Phosphore 0,8%

Additifs/kg

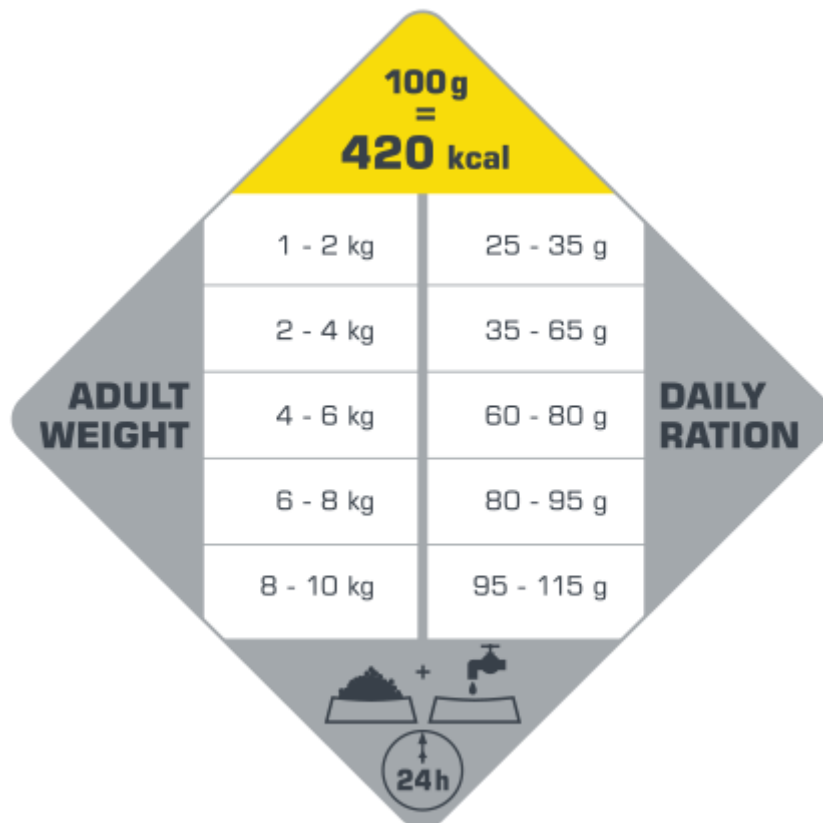
### Additifs nutritionnels :

Vitamine A 26400 UI, Vitamine D3 1440 UI, Vitamine E 600 mg, Vitamine C 240 mg,  $\beta$ -carotène 1,2 mg, E1 (fer) 75 mg, E2 (iode) 3 mg, E4 (cuivre) 10 mg, E5 (manganèse) 50 mg, E6 (zinc) 180 mg, E8 (sélénium) 0,3 mg

### Additifs techniques :

Antioxydants: Tocophérols

### Mode d'emploi :



### Conseils :

- Parce que votre petit chien a un petit estomac, il est conseillé de lui donner au moins deux repas par jour.
- Veillez à ce qu'il ait toujours suffisamment d'eau fraîche à boire.
- Passez à Opti Life Senior Mini lorsque votre chien atteint environ l'âge de 7 ans.