



Puppy Maxi

Aliment équilibré pour chiots de grandes races – poulet

Opti Life Puppy Maxi est une formule parfaitement équilibrée pour les grandes races (> 25kg) à base de poulet et de riz, spécialement développée pour répondre à tous les besoins nutritionnels de votre chiot en pleine croissance.

- Formule unique: sans gluten & 81% des protéines sont animales, bonne digestibilité et selles saines
- Croissance optimale: 26%/14% rapport protéines/teneur grasse & les nutriments nécessaires
- Idéal pour le développement d'articulations saines et souples



- Opti Life Poulet 81 % :
81 % des protéines présentes sont d'origine animale et, en combinaison avec du riz, celles-ci assurent une digestion facile et une bonne consistance des excréments. La composition extrêmement savoureuse est sans gluten et ne contient donc ni blé ni maïs. Le risque d'allergies alimentaires ou d'intolérances s'en trouve ainsi réduit.



- Opti Joint :
Dès le plus jeune âge, il est nécessaire de veiller à la souplesse et à la bonne santé des articulations. Le poulet comme ingrédient de base constitue une source naturelle de chondroïtine. De plus, nous avons enrichi la composition avec de la glucosamine. Ces deux éléments nutritifs soutiennent le développement des articulations au cours de la croissance.



- Opti Growth :
La composition nutritionnelle d'Opti Life Puppy et les adjonctions de krill (source naturelle d'acides gras oméga-3 AEP et ADH) et de vitamines supplémentaires contribuent à offrir à votre chiot une croissance saine et optimale. Les AEP (acide eicosapentaénoïque) et ADH (acide docosahexaénoïque) jouent un rôle fondamental dans le développement du cerveau.

Composition :

Poulet (déshydraté, 30%), Riz (30%), Farine de riz, Graisses animales, Fibres végétales, Graines de lin, Huile de saumon, Levure de bière, Substances minérales, Krill, Œufs entiers séchés, FOS, MOS, Lécithine, Algues marines (Ascophyllum nodosum), Romarin, Souci, Thé vert

Constituants analytiques :

Protéine 26,0%, Teneur en matières grasses 14,0%, Cellulose brute 2,0%, Cendres brutes 6,5%, Calcium 1,1%, Phosphore 0,9%, Acides gras oméga-3 1,1% (EPA 0,1%, DHA 0,1%)

Additifs/kg

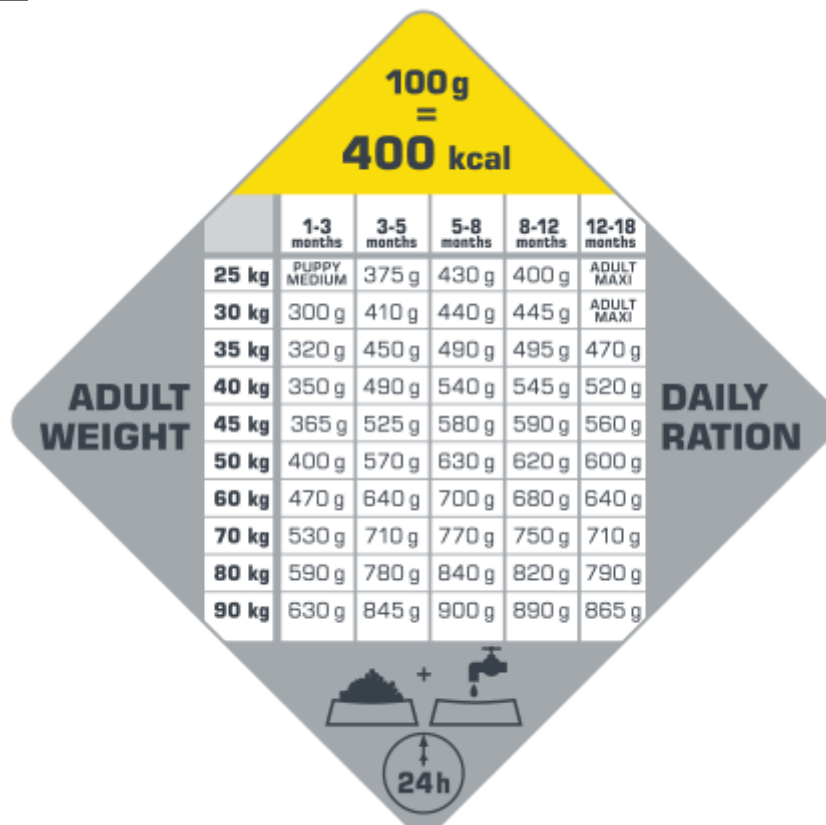
Additifs nutritionnels :

Vitamine A 26400 UI, Vitamine D3 1440 UI, Vitamine E 600 mg, Vitamine C 240 mg, β-carotène 1,2 mg, Taurine 1.000 mg, Glucosamine 500 mg, E1 (fer) 90 mg, E2 (iode) 3,5 mg, E4 (cuivre) 12 mg, E5 (manganèse) 60 mg, E6 (zinc) 216 mg, E8 (sélénium) 0,36 mg

Additifs techniques :

Antioxydants: Tocophérols

Mode d'emploi :



Conseils :

- Pour votre chiot également, grandir c'est « surveiller sa ligne ». Contrôlez donc régulièrement le poids de votre chiot au cours de sa croissance
- Veillez à ce qu'il ait toujours suffisamment d'eau fraîche à boire.